

TEWIS

Jacek Sieradzki

ul. Bojakowskiego 14

87-800 Włocławek

PROJEKT WYKONAWCZY

Ja niżej podpisany projektant (sprawdzający) oświadczam, że: projekt na zadanie p.n. ;
ZMIANA SPOSOBU UŻYTKOWANIA POMIESZCZEŃ BIUROWO - MAGAZYNOWYCH NA POTRZEBY SELEKTYWNEJ ZBIÓRKI ODPADÓW KOMUNALNYCH w Przedsiębiorstwie Gospodarki Komunalnej „Saniko” Sp. z o.o. we Włocławku
został sporządzony zgodnie z obowiązującymi przepisami oraz zasadami wiedzy technicznej.
Podstawa prawna: art. 20 ust. 4 ustawy z dnia 7 lipca 1994 roku Prawo budowlane / tekst jednolity Dz. U. z 2003 roku Nr 207, poz. 2016 z późniejszymi zmianami/

<i>Zadanie:</i>	ZMIANA SPOSOBU UŻYTKOWANIA POMIESZCZEŃ BIUROWO-MAGAZYNOWYCH NA POTRZEBY PUNKTU SELEKTYWNEJ ZBIÓRKI ODPADÓW KOMUNALNYCH w Przedsiębiorstwie Gospodarki Komunalnej „Saniko” Sp. z o.o. we Włocławku	
<i>Adres:</i>	ul. KOMUNALNA 4; 87-800 WŁOCŁAWEK Działka Nr 24/2 KM 80	
<i>Branża:</i>	Budowlana	
<i>Inwestor:</i>	PRZEDSIĘBIORSTWO GOSPODARKI KOMUNALNEJ „SANIKO” Sp. z o. o. ul. KOMUNALNA 4; 87-800 WŁOCŁAWEK	
<i>Projektant:</i>	inż. Jacek Sieradzki upr.bud. WBPP-AN-8386-5/42 /82 Wk Spec.konstruk- budowlana	

WŁOCŁAWEK, 30-03-2013

ZAWARTOŚĆ OPRACOWANIA :

1. Opis techniczny do projektu budowlanego „Remont pomieszczeń punktu selektywnej zbiórki odpadów komunalnych w PGK „Saniko „ Sp. z o. o. we Włocławku

2. Rysunki :

Nr 1. Projekt zagospodarowania terenu dla zadania jw. –działka nr 24/2 km 80

Inwentaryzacja :

Nr 1. Rzut przyziemia – pomieszczenie biurowe i magazynowe

Nr 2. Rzut przyziemia – boksy magazynowe

Nr 3. Elewacje – budynek administracyjno – socjalny

Nr 4. Elewacja frontowa – boksy magazynowe

Projekt :

Nr 1. Rzut przyziemia – pomieszczenie biurowe i magazynowe

Nr 2. Rzut przyziemia – boksy magazynowe

Nr 3. Elewacje – budynek administracyjno – socjalny

Nr 4. Elewacja frontowa – boksy magazynowe

Nr 5. Zestawienie stolarki drzwiowej i okiennej

Typowe ogrodzenie panelowe – rozwiązanie przykładowe

OPIS TECHNICZNY DO PROJEKTU BUDOWLANEGO
„ Remont pomieszczeń punktu selektywnej zbiórki odpadów komunalnych w
Przedsiębiorstwie Gospodarki Komunalnej „Saniko” Sp. z o. o we Włocławku –
działka Nr 24/2 obręb ewidencyjny Włocławek km 80 „

1. Przedmiot opracowania .

Przedmiotem opracowania jest projekt budowlany dla zadania Zmiana sposobu użytkowania pomieszczeń biurowo-magazynowych na potrzeby punktu selektywnej zbiórki odpadów komunalnych zlokalizowanym na terenie bazy Przedsiębiorstwa Gospodarki Komunalnej „SANIKO” Sp. z o. o ul. Komunalna 4 we Włocławku działka Nr 24/2 obręb ewidencyjny Włocławek km 80

Na terenie bazy PGK SANIKO Sp. z o. o jest prowadzona działalność gospodarcza w zakresie gospodarowania odpadami komunalnymi .

Działalność w zakresie omawianego przedsięwzięcia będzie polegała na przyjęciu odpadów i ich zważeniu , magazynowaniu po wstępnej segregacji w poszczególnych boksach magazynowych Przyjęte odpady będą sukcesywnie przekazywane do Regionalnego Zakładu Utylizacji Odpadów w Machnacu.

2. Podstawa opracowania.

Podstawą opracowania projektu jest umowa zawarta pomiędzy Przedsiębiorstwem Gospodarki Komunalnej „SANIKO” Sp. z o.o. we Włocławku a Jednostką Projektową .

Podstawę techniczną stanowią:

- Decyzja o środowiskowych uwarunkowaniach wydana przez Prezydenta Miasta Włocławek z dnia 7 lutego 2013 roku w sprawie braku potrzeby przeprowadzenia oddziaływania na środowisko dla przedsięwzięcia polegającego na „Dostosowaniu istniejących budynków magazynowych na potrzeby punktu selektywnego zbierania odpadów komunalnych w miejscowości Włocławek ul. Komunalna 4 na działce nr 24/2 w obrębie ewidencyjnym Włocławek km 80”
- Uchwała Nr XXVIII/31/09 Rady Miasta Włocławek z dnia 27 kwietnia 2009 roku (Dz. Urz. Woj. Kujawsko-Pomorskiego z 2009 roku Nr 60 , poz. 1229 w sprawie uchwalenia miejscowego planu zagospodarowania przestrzennego Miasta Włocławek dla obszaru położonego pomiędzy projektowaną ulicą 4KL, ulicą Witosa”
- Mapa do celów projektowych w skali 1:500
- Uzgodnienia z Inwestorem

- Zbiór aktualnych przepisów dotyczących projektowania i realizacji inwestycji

3. Zakres opracowania .

Zakres opracowania obejmuje wykonanie projektu budowlanego wykonania robót remontowych pomieszczeń w zakresie dostosowania istniejących pomieszczeń biurowo-magazynowych do wymagań na potrzeby punktu selektywnej zbiórki odpadów komunalnych w PGK „Saniko”.

Opracowaniem objęto następujące istniejące pomieszczenia :

- pomieszczenie biurowo - magazynowe zlokalizowane na parterze w wydzielonej części budynku administracyjno- socjalnym – lokalizacja wg oznaczenia na planie sytuacyjnym
- zadane boks magazynowe przeznaczone do gromadzenia selektywnie sortowanych odpadów
- pomieszczenie wagi

oraz wykonanie robót budowlanych w zakresie :

- wydzielenia terenu na potrzeby punktu ogrodzeniem wewnętrznym
- remontu nawierzchni utwardzonych betonowych

Parametry techniczne pomieszczeń na potrzeby punktu selektywnej zbiórki odpadów :

- pomieszczenia biurowe, magazynowe z zapleczem socjalnym pracownika obsługi punktu – 41,97 m² (powierzchnia użytkowa)
- boks magazynowe na odpady - 138,21 m² (powierzchnia użytkowa)
- ogrodzenie z siatki na słupkach stalowych H- 1,80m L – 61,00mb
- teren o nawierzchni utwardzonej - 600,00 m²

4. Projekt zagospodarowania terenu dla zadania „Dostosowanie istniejących budynków magazynowych na potrzeby punktu selektywnego zbierania odpadów komunalnych w miejscowości Włocławek ul. Komunalna 4 na działce o nr 24/2 w obrębie ewidencyjnym Włocławek km 80”

4.1 Ogólne zapisy z miejscowego planu zagospodarowania przestrzennego dla projektowanej inwestycji.

Dla obszaru objętego zadaniem inwestycyjnym został opracowany miejscowy plan zagospodarowania przestrzennego miasta Włocławek – Uchwała Nr XXXVIII/31/09 Rady Miasta Włocławek z dnia 27 kwietnia 2009 roku

Jest to teren jest oznaczony symbolem – **2UC** o następujących uwarunkowaniach :

- przeznaczenie podstawowe- wielkopowierzchniowe obiekty handlowe
- przeznaczenie dopuszczalne – usługi nieuciążliwe
- przedsięwzięcie będzie usytuowane w strefie pośredniej zewnętrznej ujęcia wody

Krzywe Błota

- planowana inwestycja nie jest sprzeczna z ustaleniami obowiązującego miejscowego planu zagospodarowania terenu w zakresie funkcji
- planowana inwestycja nie będzie negatywnie oddziaływać na środowisko po warunkiem przestrzegania wszystkich szczegółowych zakazów, ograniczeń oraz obowiązków związanych z wykonaniem niezbędnych urządzeń zabezpieczających wody podziemne przed zanieczyszczeniem określonych Rozporządzeniem Nr 7/2010 Dyrektora Regionalnego Zarządu Gospodarki Wodnej w Warszawie z dnia 27.10.2010 rok

4.2 Ogólna charakterystyka przedsięwzięcia .

Teren przeznaczony bezpośrednio pod inwestycję pozbawiony jest szaty roślinnej i dotychczas był wykorzystywany jako plac technologiczny.

Otoczenie działki stanowią : od strony północnej – tory kolejowe, od strony południowej i wschodniej – ulica Komunalna , od strony zachodniej – tereny zabudowane obiektami handlowymi.

Najbliższa zabudowa mieszkaniowa w odległości ok. 1000,0m .

Działalność w zakresie przedsięwzięcia polegać będzie na przyjęciu odpadów ich zważeniu , magazynowaniu w boksach magazynowych i bieżącym przekazywaniu przyjętych odpadów do RZUOK w Machnacu .

Odpady do punktu dowożone będą przez osoby fizyczne .

Odpady będą gromadzone selektywnie w wydzielonych i przystosowanych do tego celu miejscach wyposażonych w sorbenty do neutralizacji ewentualnych wycieków- w szczelnych i oznakowanych kontenerach ustawionych na betonowym podłożu lub w oznaczonych boksach magazynowych .

Wody opadowe z całego obszaru utwardzonego po którym poruszają się pojazdy są ujęte przez istniejącą kanalizację deszczową i w sposób zorganizowany są odprowadzone do urządzeń oczyszczających .

Dojazd do zakładu – istniejąca drogą miejską – ulica Komunalna

4.3 Istniejące uzbrojenie terenu:

- instalacje elektryczne – Zakład zaopatrywany jest w energię elektryczną oraz posiada wszelkie niezbędne przyłącza energetyczne i oświetlenie zewnętrzne
- instalacje wodociągowe – Zakład zaopatrywany jest w wodę do celów socjalnych i technologicznych z istniejącego przyłącza wodociągowego
- instalacja ppoż. – Zakład wyposażony jest w wymaganą instalację przeciwpożarową, wyposażoną w hydranty zewnętrzne i wewnętrzne
- kanalizacja deszczowa – Zakład posiada kanalizację deszczową, zbierającą wody

opadowe z połaci dachów obiektów i powierzchni utwardzonych i kierującą je do separatora koalescencyjnego.

- kanalizacja sanitarna – Zakład posiada sieć zewnętrznej kanalizacji sanitarnej z podłączeniem do sieci miejskiej

4.4 Wpływ przedmiotowego zamierzenia na środowisko i zdrowie ludzi:

- ochrona obszarów Natura 200 – projektowana inwestycja jest zlokalizowana poza obszarami chronionymi przepisami ustawy z dnia 16 kwietnia 2004 roku o ochronie przyrody , w tym poza wyznaczonymi mającymi znaczenie dla Wspólnoty i projektowanymi , przekazanymi do Komisji Europejskiej obszarami Natura 2000
- projektowane zamierzenie inwestycyjne jest zaliczane do przedsięwzięć mogących znacząco oddziaływać na środowisko i jest wymienione w paragrafie 3 ust.1 pkt. 81 rozporządzenia Rady Ministrów z dnia 9 listopada 2010r w sprawie przedsięwzięć mogących znacząco oddziaływać na środowisko (Dz.U. Nr 213 , poz. 139) jako „ punkty do zbierania lub przeładunku w tym złomu „
- projektowana inwestycja nie będzie negatywnie oddziaływała na środowisko.
- zasięg oddziaływania w granicach działki nr 24/2
- nie planuje się wycinki drzew oraz krzewów w rejonie objętym opracowaniem
- nie stwierdzono transgranicznego oddziaływania na środowisko
- brak siedlisk chronionych ptaków i nietoperzy – w załączeniu inwentaryzacja przyrodnicza w zakresie występowania ptaków i nietoperzy gatunków chronionych
- ochrona krajobrazu – projektowana inwestycja nie będzie nowym elementami nie zmieni charakteru prowadzonej działalności gospodarczej na działce 24/2
- warunki przyrodnicze – projektowany punkt selektywnej zbiórki odpadów nie stwarza zagrożenia dla miejscowego środowiska przyrodniczego
- zagrożenie hałasu – uciążliwość akustyczna będzie się mieścić w istniejącym już tle hałasu na terenie rozpatrywanych działek.

4.5 Ochrona dziedzictwa kulturowego i zabytków oraz dóbr kultury współczesnej – na terenie działki nie występują stanowiska archeologiczne i nie jest wymagane ustalenie warunków konserwatorskich

5. Opis robót budowlanych .

Opis zakresu rzeczowego prac budowlanych objętych opracowaniem:

- **Remont pomieszczeń biurowo-magazynowych zlokalizowanych w budynku administracyjnym :**
 - Rozbiórka ścianek działowych grubości 12, 6 cm wykonanych z cegły dziurawki

- Zerwanie istniejących warstw posadzkowych w pomieszczeniach objętych opracowaniem na grubość 10 cm
 - Wykucie z muru otworów okiennych i drzwi wewnętrznych
 - Wykonanie nowych nadproży stalowych z ceowników 140 w miejscu montażu nowych drzwi zewnętrznych oraz poszerzenie otworu pomiędzy pomieszczeniami magazynowymi
 - Montaż okien PCV z nawiewnikami w kolorze białym parametry techniczne według załączonego zestawienia
 - Montaż osieźnic stalowych i skrzydeł drzwiowych wewnętrznych płycinowych w kolorze białym parametry techniczne według załączonego wykazu
 - Montaż drzwi zewnętrznych stalowych z szybą bezpieczną w kolorze białym o parametrach technicznych według załączonego wykazu
 - Wykonanie nowych warstw posadzkowych po wyrównaniu podłoża :
 - izolacji przeciwwilgociowej z papy termozgrzewalnej podkładowej
 - izolacji termicznej z warstwy styropianu twardego grubości 4 cm
 - szlichty cementowej gr. 4 cm
 - posadzek z płytek gres o wymiarach 30 x 30 cm
 - Montaż podłogowych PCV
 - Licowanie ścian płytkami glazurowanymi na wysokość 2,00 m w pomieszczeniu socjalnym
 - Wykonanie na ścianach i sufitach jednowarstwowych tynków wewnętrznych z gipsu szpachlowego
 - Malowanie ścian i sufitów farbami emulsyjnymi w kolorach jasnych do uzgodnienia z Użytkownikiem
 - Termomodernizacja stropodachu styropapą grubości 14 cm mocowana do podłoża za pomocą kołkowania
 - Pokrycie stropodachu papą termozgrzewalną na osnowie SBS , dwuwarstwowo :
 - papa podkładowa gr 4 mm , papa nawierzchniowa grubości 5,2 mm
 - Wykonanie nowych obróbek blacharskich , rynien, rur spustowych z bacy stalowej ocynkowanej powlekanej w kolorze istniejących elementów na części wysokiej budynku
 - Montaż daszków nad wejściami w konstrukcji stalowej lekkiej z pokryciem poliwęglanem
- **Remont boksów magazynowych z rampą :**

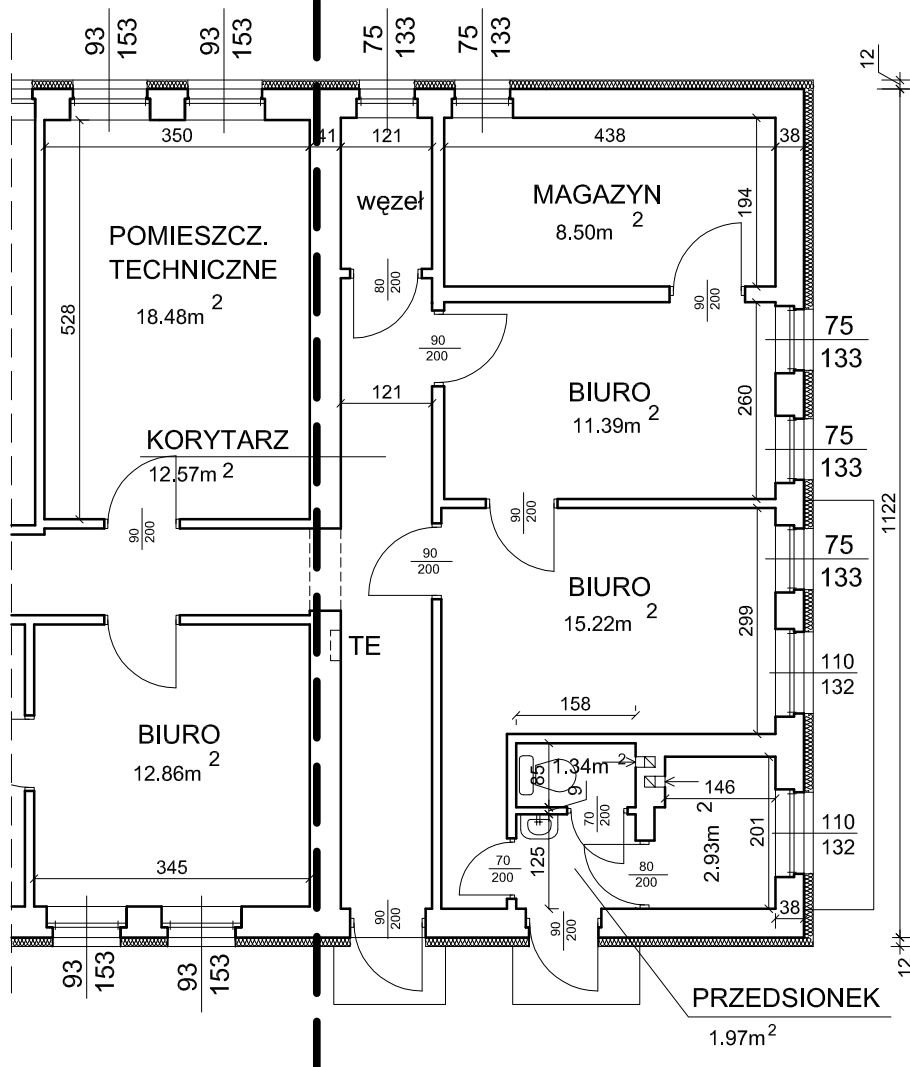
- Uzupełnienia, zamurowania otworów w ścianach zewnętrznych i wewnętrznych z wykonaniem nowych tynków cementowo-wapiennych kat. III według oznaczeń na rysunkach
- Naprawa rys i pęknięć w murach zewnętrznych i wewnętrznych
- Zabezpieczenie antykorozyjne dźwigarów stalowych , stalowych farbami chlorokauczukowych w kolorze szarym
- Zabezpieczenie elementów drewnianych konstrukcji dachu środkami impregnaccyjnymi do stosowania zewnętrznego
- Demontaż daszku nad rampą i montaż nowego daszku nad całą rampą – L-31,50m
- Montaż nowej konstrukcji daszku o wymiarach 1,10m x 31,0 m nad rampą w konstrukcji stalowej z pokryciem wraz obróbkami blacharskimi z blachy stalowej ocynkowanej wraz z rynną i rurami spustowymi
- Montaż krat rolowanych FC 76 wykonanych z ocynkowanych profili stalowych z drobną perforacją. Kraty montowane na zewnątrz
- Wykonanie napraw i uzupełnień w posadzce betonowej w pomieszczeniach magazynowych i na rampie
- Montaż na ścianie rampy pionowych odbojów gumowych jako elementów zabezpieczających przed samochodami
- **Montaż ogrodzenia wewnętrznego** z paneli np. VEGA 2D wykonanych z prętów stalowych zgrzewanych o średnicy pręta poziomego (podwójnego) 6 mm i i średnicy pręta pionowego 5 mm. Wysokość ogrodzenia 1,63 m. Bramy stalowe dwuskrzydłowe w konstrukcji analogicznej jak panele przęsłowe. Słupki ogrodzenia osadzone w fundamentach betonowych z betonu B-15
- **Remont nawierzchni utwardzonej** w zakresie objętym opracowaniem obejmuje wykonanie nawierzchni dwuwarstwowej z betonu B- 30 na istniejącym utwardzonym podłożu betonowym i kamiennym. Projektowane warstwy betonu : warstwa podkładowa – 10 cm , warstwa nawierzchniowa – 10 cm zdylatowana polami o wymiarach 5,0x5,0 m Teren objęty opracowaniem zostanie ograniczony krawężnika betonowymi o wymiarach 20x30cm . Odprowadzenie wód opadowych za pośrednictwem kraterk ściekowych do wewnętrznej istniejącej kanalizacji deszczowej na terenie zakładu.

6. Uwagi końcowe.

- Nie wymaga się opracowania planu BIOZ w zakresie robót realizowanych .

- Wszystkie zastosowane materiały budowlane muszą posiadać atesty techniczne o dopuszczeniu stosowana w Polsce
- Dopuszcza się stosowania zamiany materiałów innych producentów o parametrach porównywalnych do zastosowanych w projekcie budowlanym.

ZAKRES OBJĘTY
OPRACOWANIEM



Inwestycja:
**ZMIANA SPOSOBU UŻYTKOWANIA POMIESZCZEŃ
 BIUROWO-MAGAZYNOWYCH NA POTRZEBY PUNKTU
 SELEKTYWNEJ ZBIÓRKI ODPADÓW KOMUNALNYCH**
 w Przedsiębiorstwie Gospodarki Komunalnej "Saniko" Sp. z o.o

Inwestor: PRZEDSIĘBIORSTWO GOSPODARKI KOMUNALNEJ "SANIKO"

Adres: 87-800 WŁOCŁAWEK UL. KOMUNALNA 4, dz. nr 24/2

Projektant:
 inż.
 Jacek Sieradzki

upr. nr
 WBPP-AN-8386/42/82Wk
 spec. konstrukcyjno-budowlanej

Podpis:

Nazwa rys.

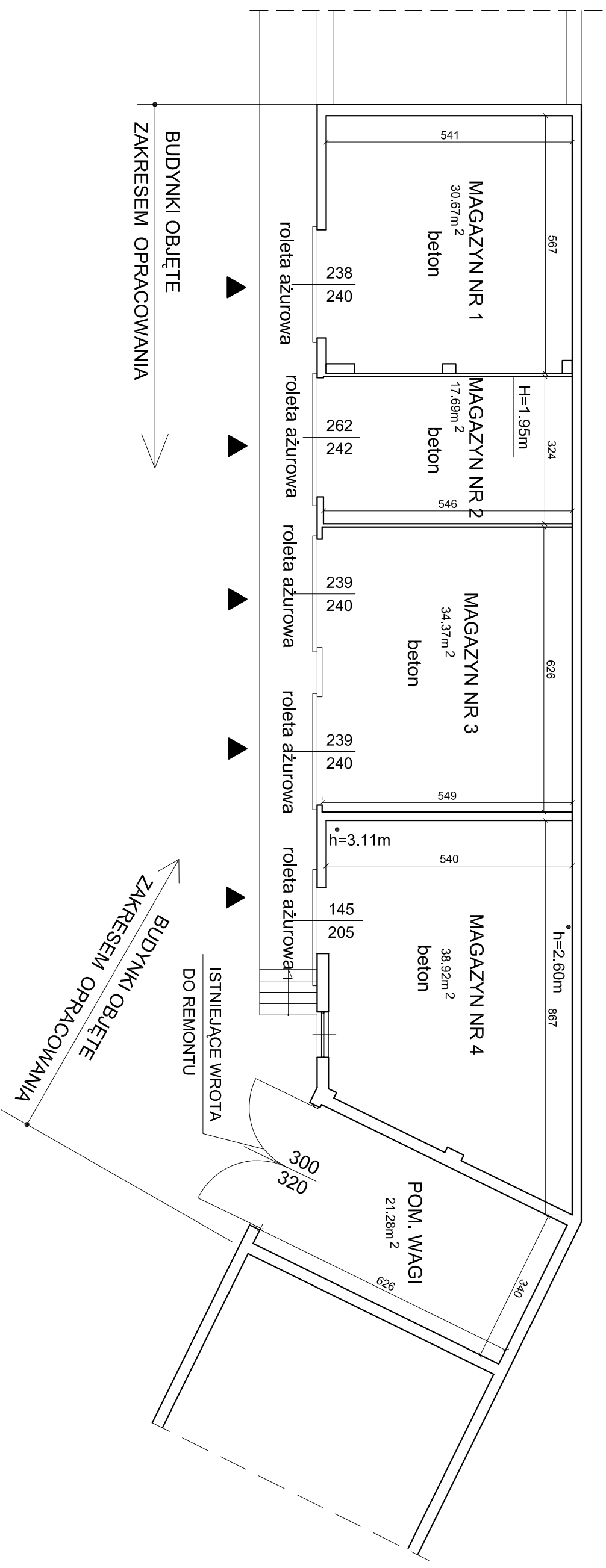
RZUT PARTERU - INWENTARYZACJA

Skala:
 1:100

Data:
 03.2013

Nr rys.
1

RZUT PRZYZIEMIEMIA - MAGAZYNY



Inwestycja:

ZMIANA SPOSOBU UŻYTKOWANIA POMIĘSZCZEŃ
BIUROWO-MAGAZYNOWYCH NA POTRZEBY PUNKTU
SELEKTYWNEJ ZBIÓRKI ODPADÓW KOMUNALNYCH
w Przedsiębiorstwie Gospodarki Komunalnej "Saniko" Sp. z o.o.

Inwestor: Przedsiębiorstwo Gospodarki Komunalnej "Saniko" Sp. z o.o.

Adres: 87-800 Włocławek; ul. Komunalna 4, dz. nr 24/2

Projektant: inż. Jacek Sieradzki	upr. nr WI/P-AN-3386-5/42/82 WK spec.: konstrukcyjno - budowlana	Podpis:
--	--	---------

Nazwa rys.

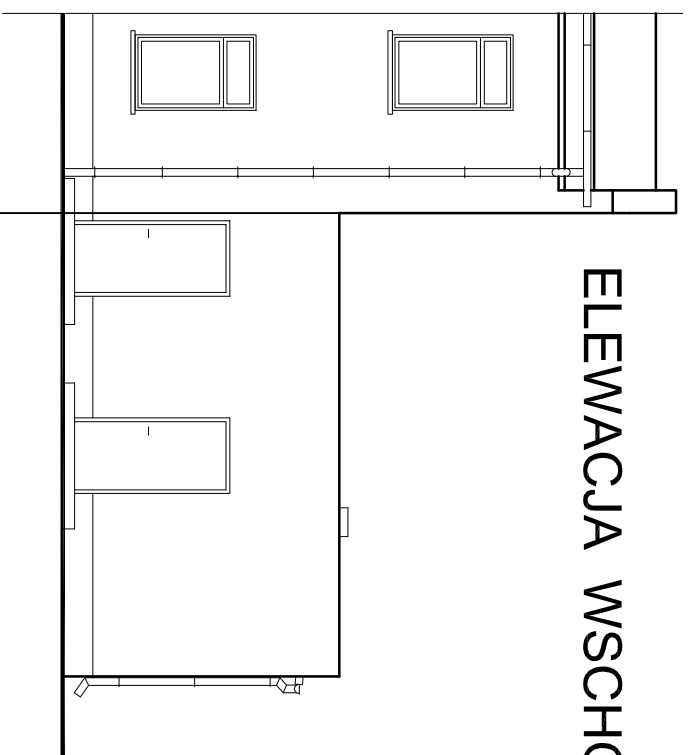
RZUT PRZYZIEMIEMIA -inwentaryzacja

Skala: 1:100

Data: 03.2013

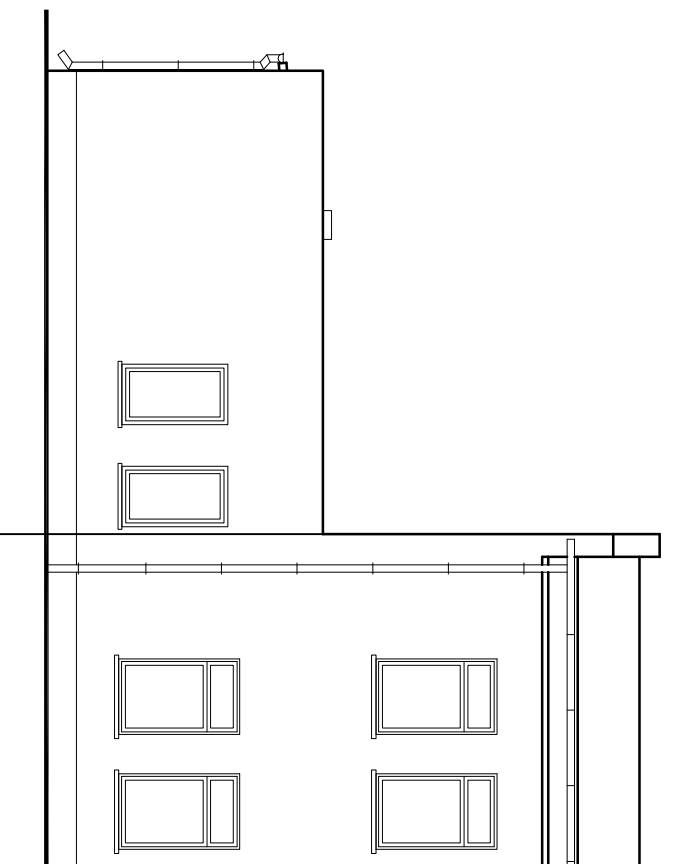
Nr rys. **2**

ELEWACJA WSCHODNIA



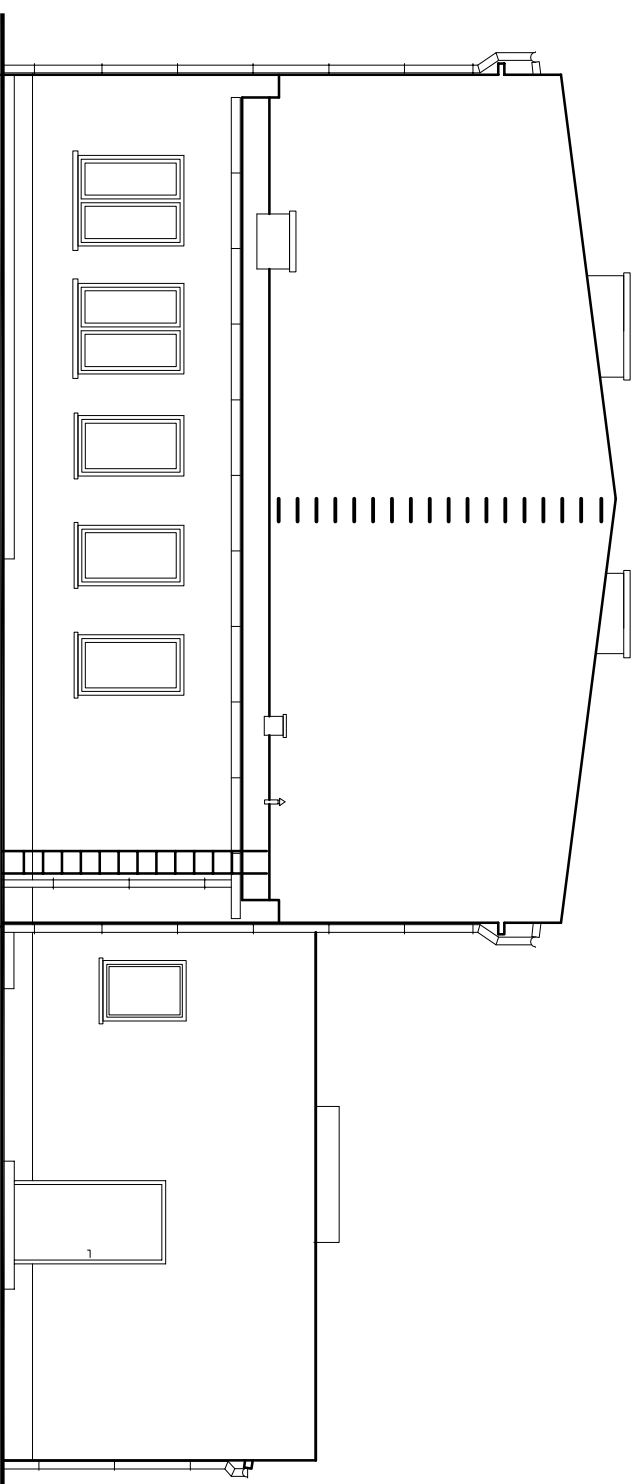
ZAKRES OBJĘTY
OPRACOWANIEM

ELEWACJA ZACHODNIA



ZAKRES OBJĘTY
OPRACOWANIEM

ELEWACJA PÓŁNOCNA



ZAKRES OBJĘTY
OPRACOWANIEM

Inwestycja:

ZMIANA SPOSOBU UŻYTKOWANIA POMIESZCZEŃ
BIUROWO-MAGAZYNOWYCH NA POTRZEBY PUNKTU
SELEKTYWNEJ ZBIÓRKI ODPADÓW KOMUNALNYCH
w Przedsiębiorstwie Gospodarki Komunalnej "Saniko" Sp. z o.o.

Inwestor: Przedsiębiorstwo Gospodarki Komunalnej "Saniko" Sp. z o.o.

Adres: 87-800 Włocławek; ul. Komunalna 4, dz. nr 24/2

Projektant:
inż.
Jacek Sieradzki

upr. nr
WIBPP-AN-3386-5/42/82 WK
spec.: konstrukcyjno - budowlana

Podpis:

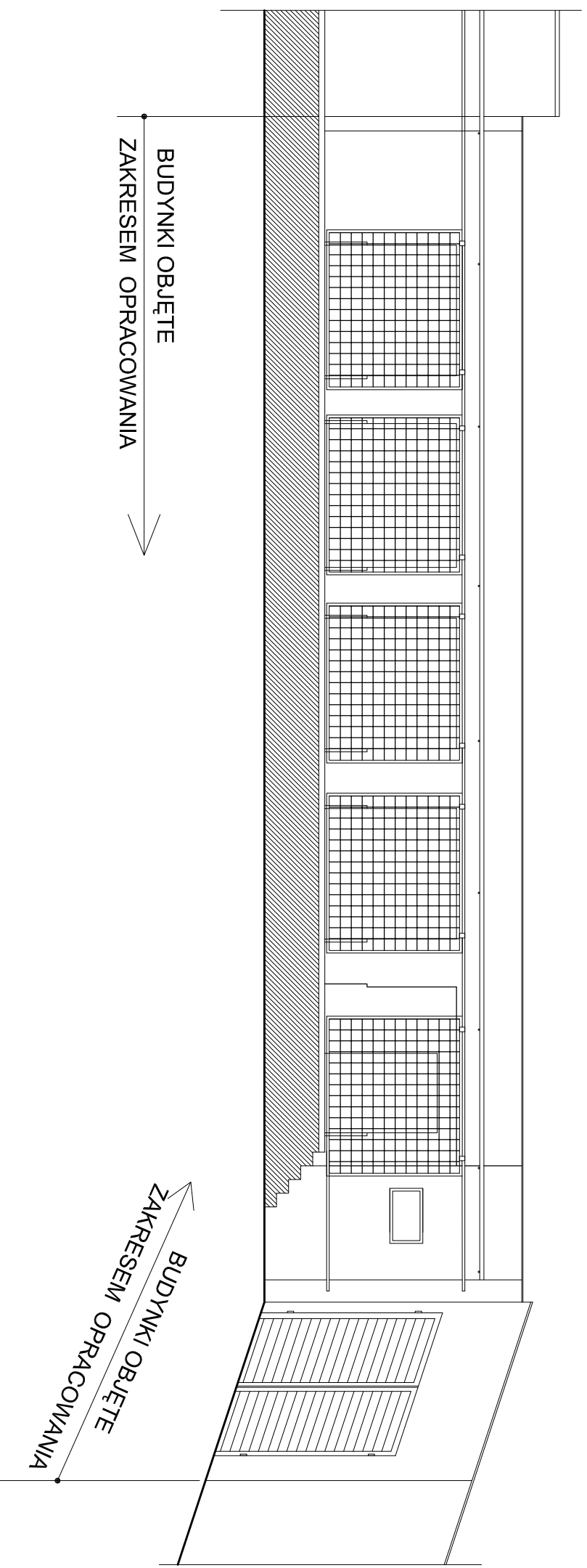
Nazwa rys.

ELEWACJE -inwentaryzacja

Skala: 1:100

Data: 03.2013

Nr rys. **3**



Investycja:
**ZMIANA SPOSOBU UŻYTKOWANIA POMIESZCZEŃ
BIUROWO-MAGAZYNOWYCH NA POTRZEBY PUNKTU
SELEKTYWNEJ ZBIÓRKI ODPADÓW KOMUNALNYCH
w Przedsiębiorstwie Gospodarki Komunalnej "Saniko" Sp. z o.o.**

Investor: Przedsiębiorstwo Gospodarki Komunalnej "Saniko" Sp. z o.o.

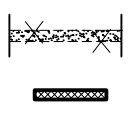
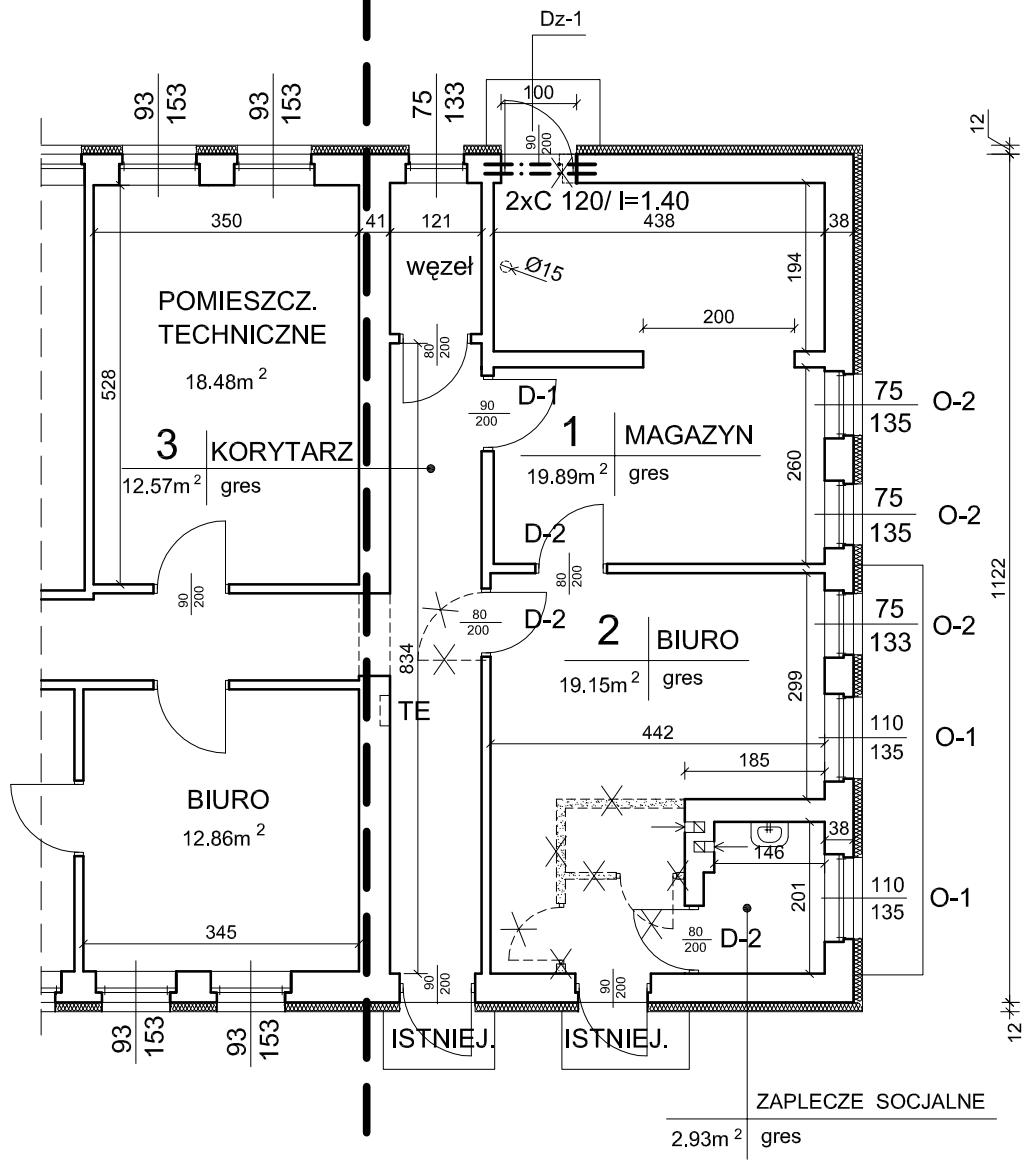
Adres: 87-800 Włocławek; ul. Komunalna 4, dz. nr 24/2

Projektant: inż. Jacek Sieradzki	upr. nr WGBP-AN-3386-5/42/82 WK spec.: konstrukcyjno - budowlana	Podpis:
--	--	---------

Nazwa rys.
ELEWACJE FTONTOWA MAGAZYNÓW -Inwent.

Skala: 1:100	Data: 03.2013	Nr rys. 4
--------------	---------------	------------------

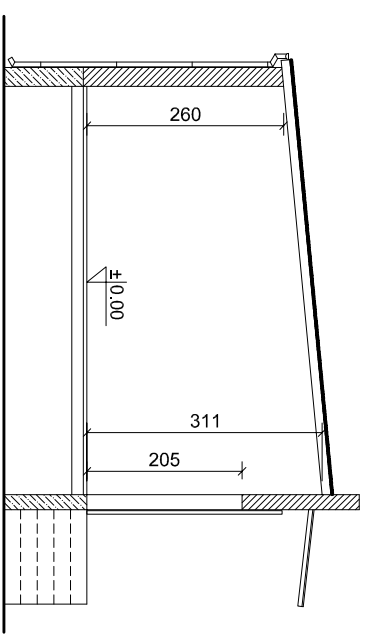
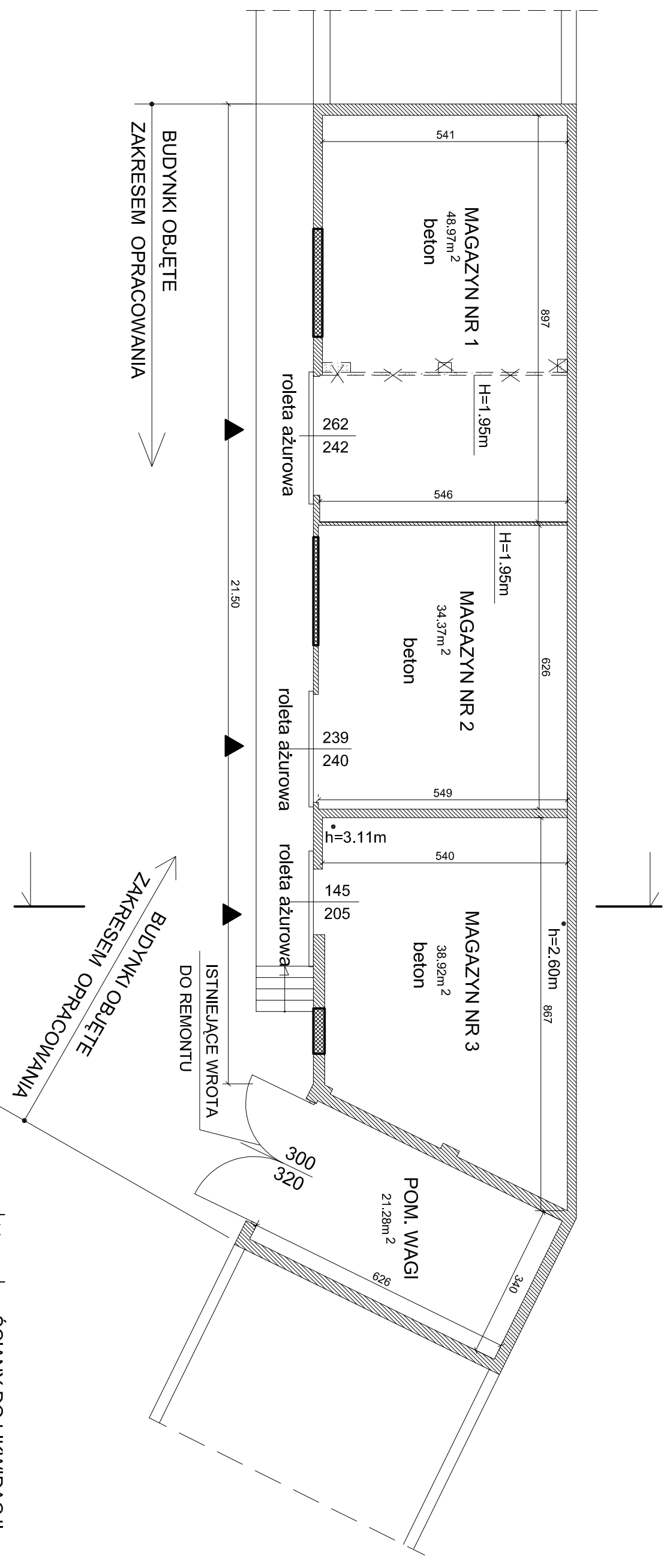
ZAKRES OBJĘTY
OPRACOWANIEM



ŚCIANY DO LIKWIDACJI
ZAMUROWANIA

Inwestycja: ZMIANA SPOSOBU UŻYTKOWANIA POMIESZCZEŃ BIUROWO-MAGAZYNOWYCH NA POTRZEBY PUNKTU SELEKTYWNEJ ZBIÓRKI ODPADÓW KOMUNALNYCH w Przedsiębiorstwie Gospodarki Komunalnej "Saniko" Sp. z o.o		
Inwestor: Przedsiębiorstwo Gospodarki Komunalnej "Saniko" Sp. z o.o.		
Adres: 87-800 Włocławek; ul. Komunalna 4, dz. nr 24/2		
Projektant: inż. Jacek Sieradzki	upr. nr WBPP-AN-8386-5/42/82 Wk spec.: konstrukcyjno - budowlana	Podpis:
Nazwa rys. RZUT PARTERU		
Skala: 1:100	Data: 03.2013	Nr rys. 1

RZUT PRZYZIEMIEMIA - MAGAZYNY



ŚCIANY DO LIKWIDACJI
ZAMUROWANIA

Investycja:
ZMIANA SPOSOBU UŻYTKOWANIA POMIESZCZEŃ
BIUROWO-MAGAZYNOWYCH NA POTRZEBY PUNKTU
SELEKTYWNEJ ZBIÓRKI ODPADÓW KOMUNALNYCH
w Przedsiębiorstwie Gospodarki Komunalnej "Saniko" Sp. z o.o.

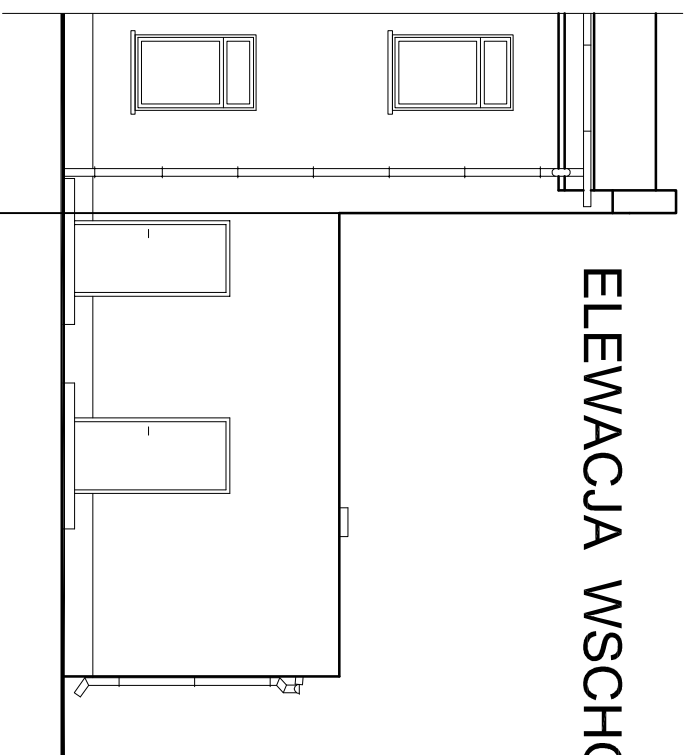
Investor: Przedsiębiorstwo Gospodarki Komunalnej "Saniko" Sp. z o.o.
Adres: 87-800 Włocławek, ul. Komunalna 4, dz. nr 24/2

Projektant:
inż. Jacek Sieradzki
upr. nr WIGPP-AN-3386-5/42/82 WK
spec.: konstrukcyjno - budowlana

Nazwa rys.
RZUT PRZYZIEMIEMIA MAGAZYNÓW

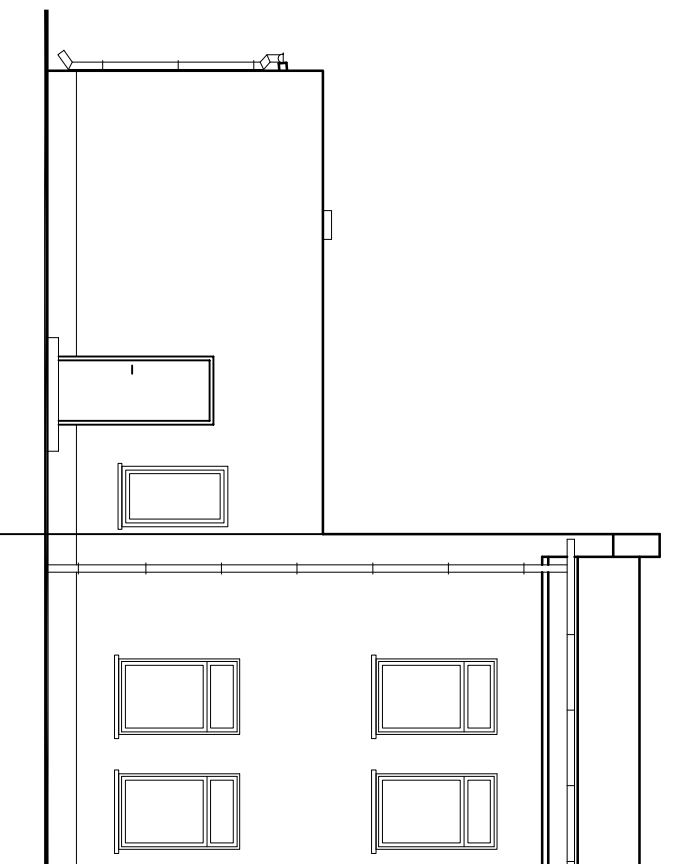
Skala: 1:100
Data: 03.2013
Nr rys. **2**

ELEWACJA WSCHODNIA



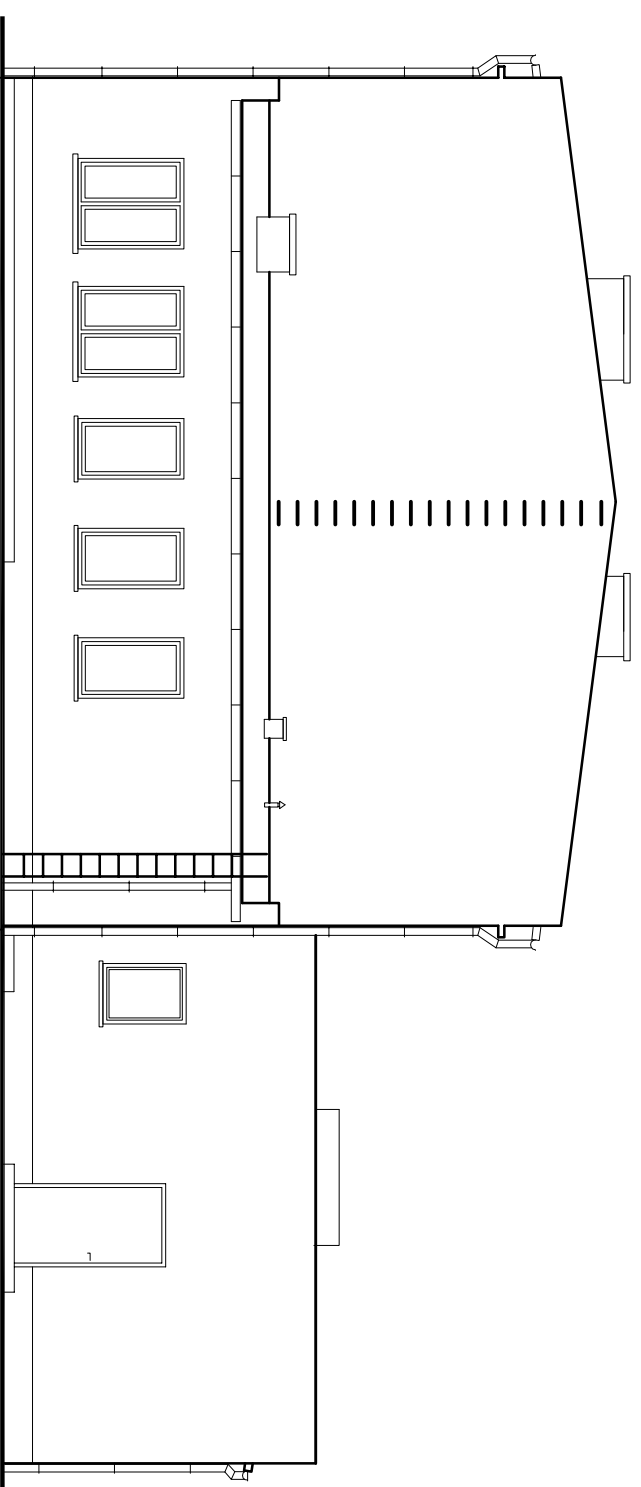
ZAKRES OBJĘTY
OPRACOWANIEM

ELEWACJA ZACHODNIA



ZAKRES OBJĘTY
OPRACOWANIEM

ELEWACJA PÓŁNOCNA



ZAKRES OBJĘTY
OPRACOWANIEM

Inwestycja:

ZMIANA SPOSOBU UŻYTKOWANIA POMIESZCZEŃ
BIUROWO-MAGAZYNOWYCH NA POTRZEBY PUNKTU
SELEKTYWNEJ ZBIÓRKI ODPADÓW KOMUNALNYCH
w Przedsiębiorstwie Gospodarki Komunalnej "Saniko" Sp. z o.o.

Inwestor: Przedsiębiorstwo Gospodarki Komunalnej "Saniko" Sp. z o.o.

Adres: 87-800 Włocławek; ul. Komunalna 4, dz. nr 24/2

Projektant:
inż.
Jacek Sieradzki

upr. nr
WIBPP-AN-3386-5/42/82 WK
spec.: konstrukcyjno - budowlana

Podpis:

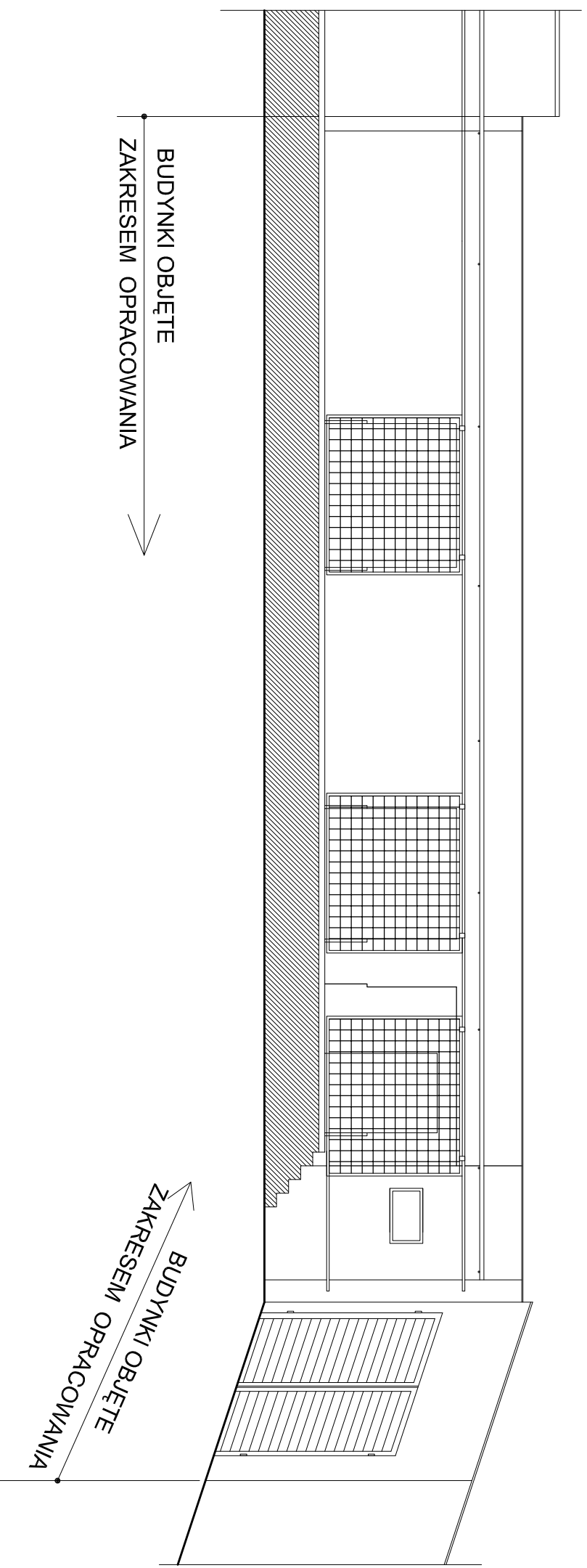
Nazwa rys.

ELEWACJE

Skala: 1:100

Data: 03.2013

Nr rys. 3



Inwestycja:
**ZMIANA SPOSOBU UŻYTKOWANIA POMIESZCZEŃ
BIUROWO-MAGAZYNOWYCH NA POTRZEBY PUNKTU
SELEKTYWNEJ ZBIÓRKI ODPADÓW KOMUNALNYCH**
w Przedsiębiorstwie Gospodarki Komunalnej "Saniko" Sp. z o.o.

Inwestor: Przedsiębiorstwo Gospodarki Komunalnej "Saniko" Sp. z o.o.

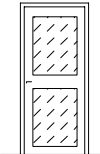
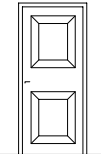
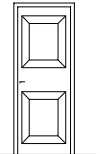
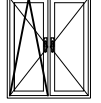
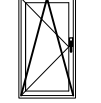
Adres: 87-800 Włocławek; ul. Komunalna 4, dz. nr 24/2

Projektant: inż. Jacek Sieradzki	upr. nr WGBP-AN-3386-5/42/82 WK spec.: konstrukcyjno - budowlana	Podpis:
--	--	---------

Nazwa rys. **ELEWACJE FTONTOWA MAGAZYNÓW**

Skala: 1:100	Data: 03.2013	Nr rys. 4
--------------	---------------	------------------

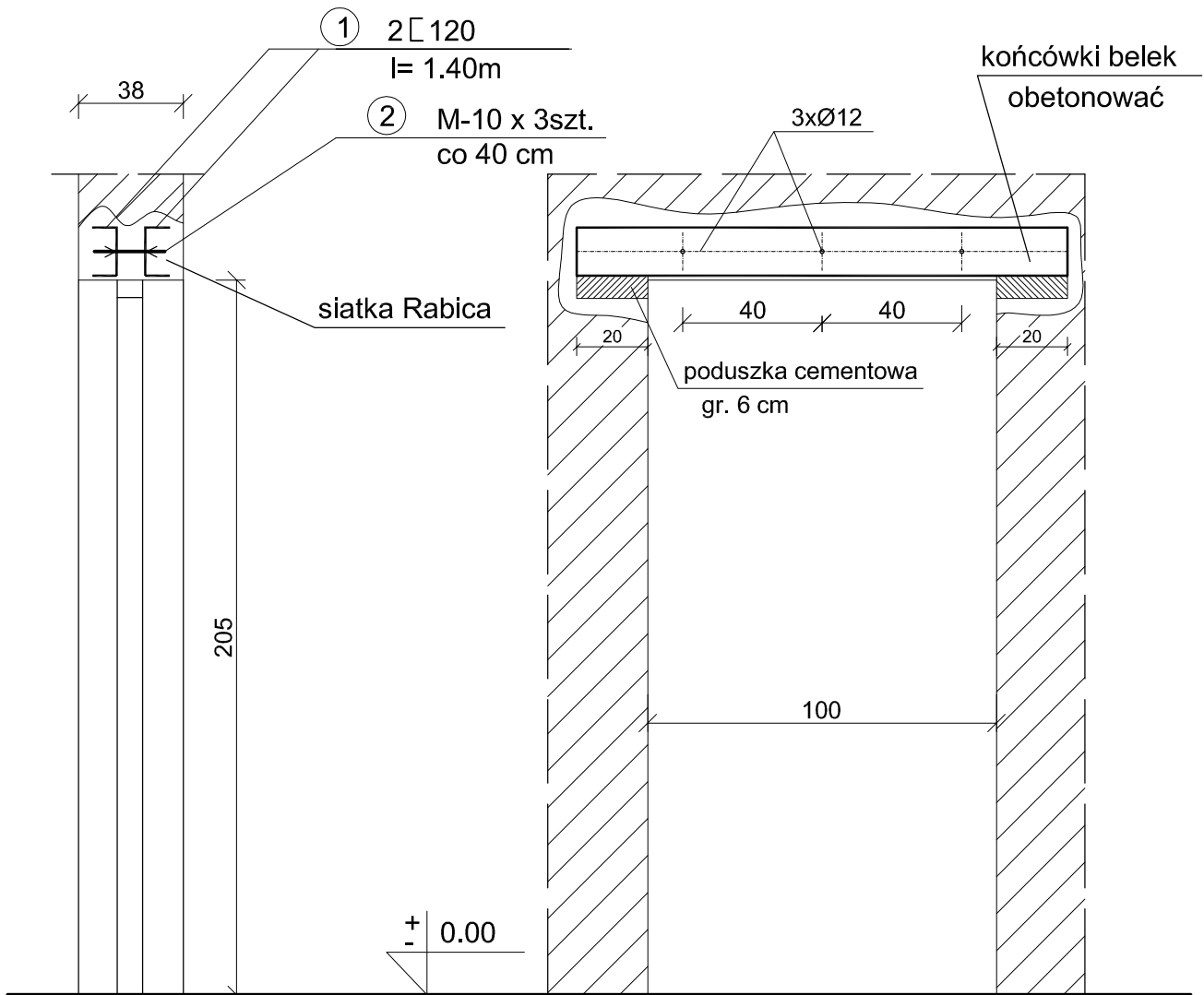
ZESTAWIENIE STOLARKI DRZWIOWEJ I OKIENNEJ

Typ		Dz-1	D-1	D-2	□-1	□-2
Schemat 1:100						
Wymiar w świecie muru (cm)	So	100	100	90	110	75
	Ho	205	205	205	135	135
Wymiar w świecie ościeżnicy (cm)	S	90	90	80		
	H	200	200	200		
PARTER		1P	1P	1P+2L	2	3
Ilość sztuk		1P	1P	1P+2L	2	3
UWAGI		stalowe z szybą			z nawiewnikiem	z nawiewnikiem

**PRZED ZAMÓWIENIEM STOLARKI - WYMIARY
SPRAWDZIĆ Z NATURY**

Inwestycja: ZMIANA SPOSOBU UŻYTKOWANIA POMIESZCZEŃ BIUROWO-MAGAZYNOWYCH NA POTRZEBY PUNKTU SELEKTYWNEJ ZBIÓRKI ODPADÓW KOMUNALNYCH w Przedsiębiorstwie Gospodarki Komunalnej "Saniko" Sp. z o.o		
Inwestor: Przedsiębiorstwo Gospodarki Komunalnej "Saniko" Sp. z o.o.		
Adres: 87-800 Włocławek; ul. Komunalna 4 , dz. nr 24/2		
Projektant: inż. Jacek Sieradzki	upr. nr WBPP-AN-8386-5/42/82 Wk spec.: konstrukcyjno - budowlana	Podpis:
Nazwa rys. ZESTAWIENIE STOLARKI DRZWIOWEJ I OKIENNEJ		
Skala: 1:100	Data: 03.2013	Nr rys. 5

KONSTRUKCJA NADPROŻA STALOWEGO NAD DRZWIAMI.



Inwestycja:

ZMIANA SPOSOBU UŻYTKOWANIA POMIESZCZEŃ
BIUROWO-MAGAZYNOWYCH NA POTRZEBY PUNKTU
SELEKTYWNEJ ZBIÓRKI ODPADÓW KOMUNALNYCH
w Przedsiębiorstwie Gospodarki Komunalnej "Saniko" Sp. z o.o

Inwestor: Przedsiębiorstwo Gospodarki Komunalnej "Saniko" Sp. z o.o.

Adres: 87-800 Włocławek; ul. Komunalna 4, dz. nr 24/2

Projektant:
Inż.
Jacek Sieradzki

upr. nr
WBPP-AN-8386-5/42/82 Wk
spec.: konstrukcyjno - budowlana

Podpis:

Nazwa rys. **KONSTRUKCJA NADPROŻA STALOWEGO
L=1.4m**

Skala:
1:20

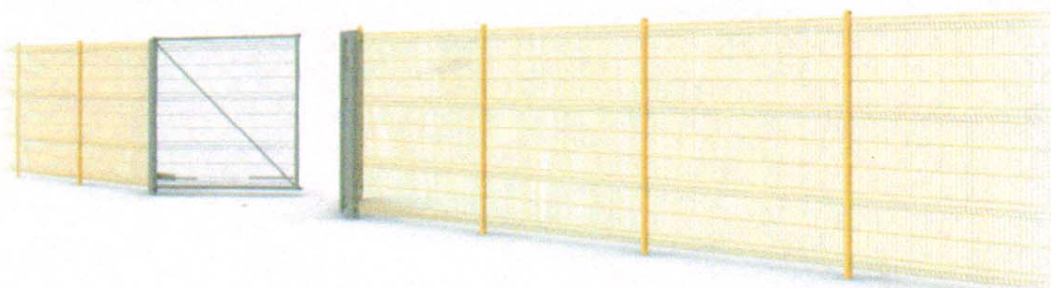
Data:
03.2013

Nr rys.
6

[O NAS](#)[PRODUKTY](#)[INSPIRACJE](#)[TECHNOLOGIE](#)[CERTYFIKATY](#)[GDZIE KUPIĆ](#)[SERWIS](#)Jesteś tu: [Strona główna](#) / [Produkty](#) / [Ogrodzenia przemysłowe](#) - [Ogrodzenia panelowe](#)

Ogrodzenia panelowe

OPIS



Nowoczesne i solidne zabezpieczenie terenu

GALERIA



VEGA B, VEGA B LIGHT (Z PRZETŁOCZENIEM)

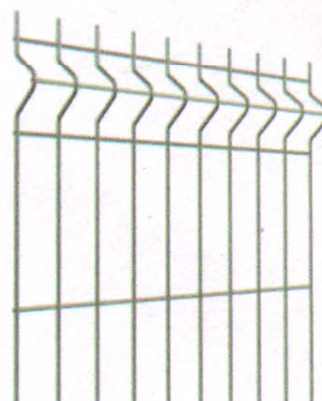
Uniwersalne rozwiązanie

Panele kratowe z przetłoczeniem VEGA B i VEGA B Light wchodzą w skład systemu panelowych ogrodzeń kratowych.

Montaż paneli może odbywać się na czterech rodzajach słupów: Gamma - autorskim, opatentowanym rozwiązaniem opracowanym przez Firmę WIŚNIEWSKI oraz Alfa, Beta i Omega.

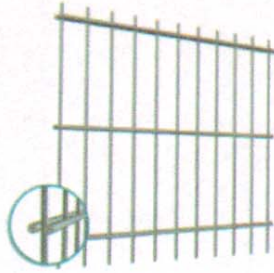
Panel VEGA B wykonany jest z prętów stalowych zgrzewanych o średnicy 5 mm, a panel VEGA B Light z prętów o średnicy 4 mm.

Znajdują szerokie zastosowanie przy grodzeniu parków, budynków użyteczności publicznej, supermarketów, fabryk, obiektów sportowych, a także posesji prywatnych.



Systemy montażu

rozwiń



Systemy 2D wykonane są z prętów stalowych zgrzewanych o średnicy pręta poziomego (podwójnego) 6 mm i średnicy pręta pionowego 5 mm.

Panele VEGA 2D Super wykonane są z prętów stalowych zgrzewanych o średnicy pręta poziomego (podwójnego) 8 mm i średnicy pręta pionowego 6 mm.

Ogrodzenia z paneli VEGA 2D i VEGA 2D Super znajdują szerokie zastosowanie jako ostona parków, budynków użyteczności publicznej, supermarketów, fabryk, lotnisk, obiektów wojskowych i sportowych.

Systemy montażu



SYSTEM DELTA 2D - na słupach o przekroju 60 x 40 mm.

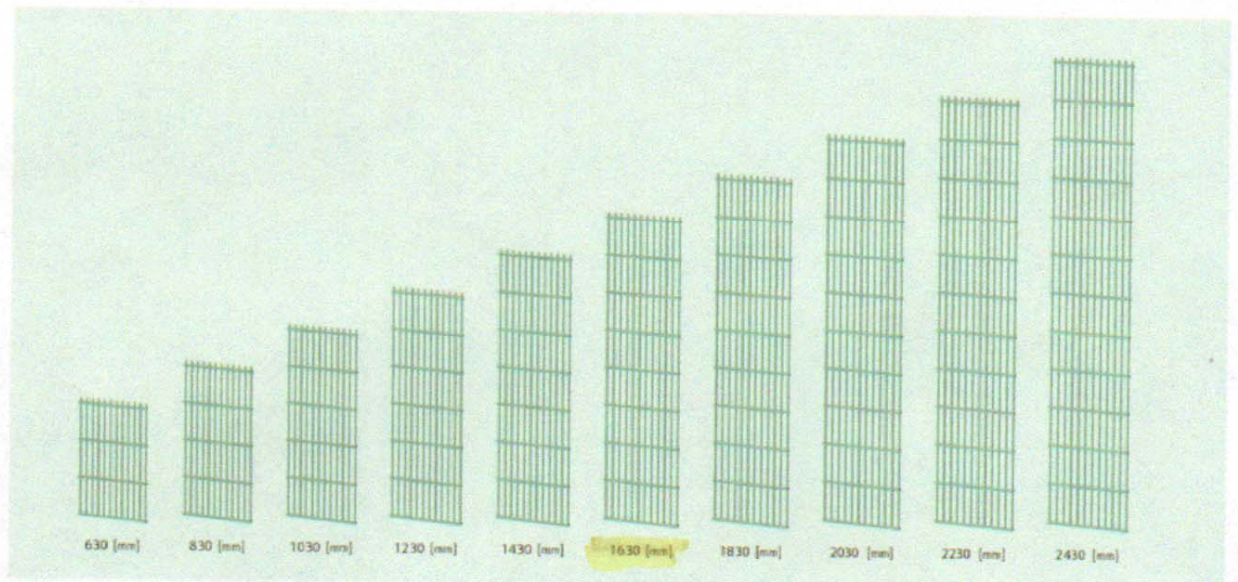


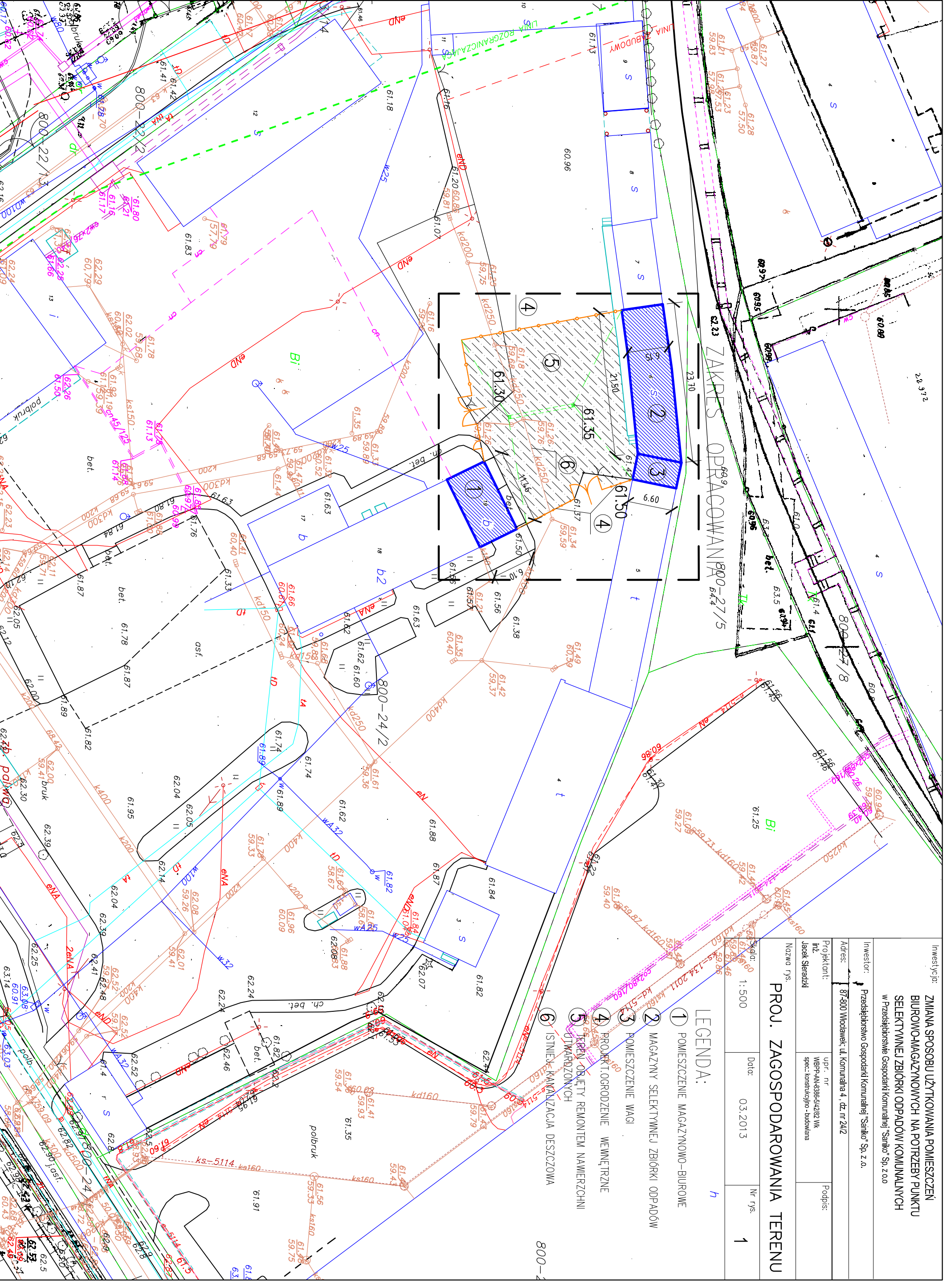
SYSTEM SIGMA 2D - na słupach o przekroju 60 x 40 mm.
rozwiń



SYSTEM OMEGA 2D - na słupach o przekroju 60 x 40 mm.

Zestawienie wysokości





Investycja:
ZMIANA SPOSOBU UŻYTKOWANIA POMIESZCZEŃ BIUROWO-MAGAZYNOWYCH NA POTRZEBY PUNKTU SELEKTYWNEJ ZBIÓRKI ODPADÓW KOMUNALNYCH w Przedsiębiorstwie Gospodarki Komunalnej "Saniko" Sp. z o.o.

Investor:	Przedsiębiorstwo Gospodarki Komunalnej "Saniko" Sp. z o.o.
Adres:	87-800 Włodawek, ul. Komunalna 4, dz. nr 24/2
Projektant:	upr. nr WBP-AN-4338-4202 WK Jacek Sterański spec. konstrukcyjno - budowlana
Podpis:	

Nazwa rys.		PROJ. ZAGOSPODAROWANIA TERENU	
Skala:		1:500	
Data:		03.2013	
Nr rys.		1	

- LEGENDA:**
- ① POMIESZCZENIE MAGAZYNOWO-BIUROWE
 - ② MAGAZYN SELEKTYWNEJ ZBIÓRKI ODPADÓW
 - ③ POMIESZCZENIE WAGI
 - ④ PROJEKT OGRÓDZENIE WEWNĘTRZNE
 - ⑤ TEREN OBIEKTU REMONTEM NAWIERZCHNI UTWARDZONYCH
 - ⑥ ISTNIEJĄCA KANALIZACJA DESZCZOWA

ZAKRES OPERACJONALNOŚCI 800-27/5