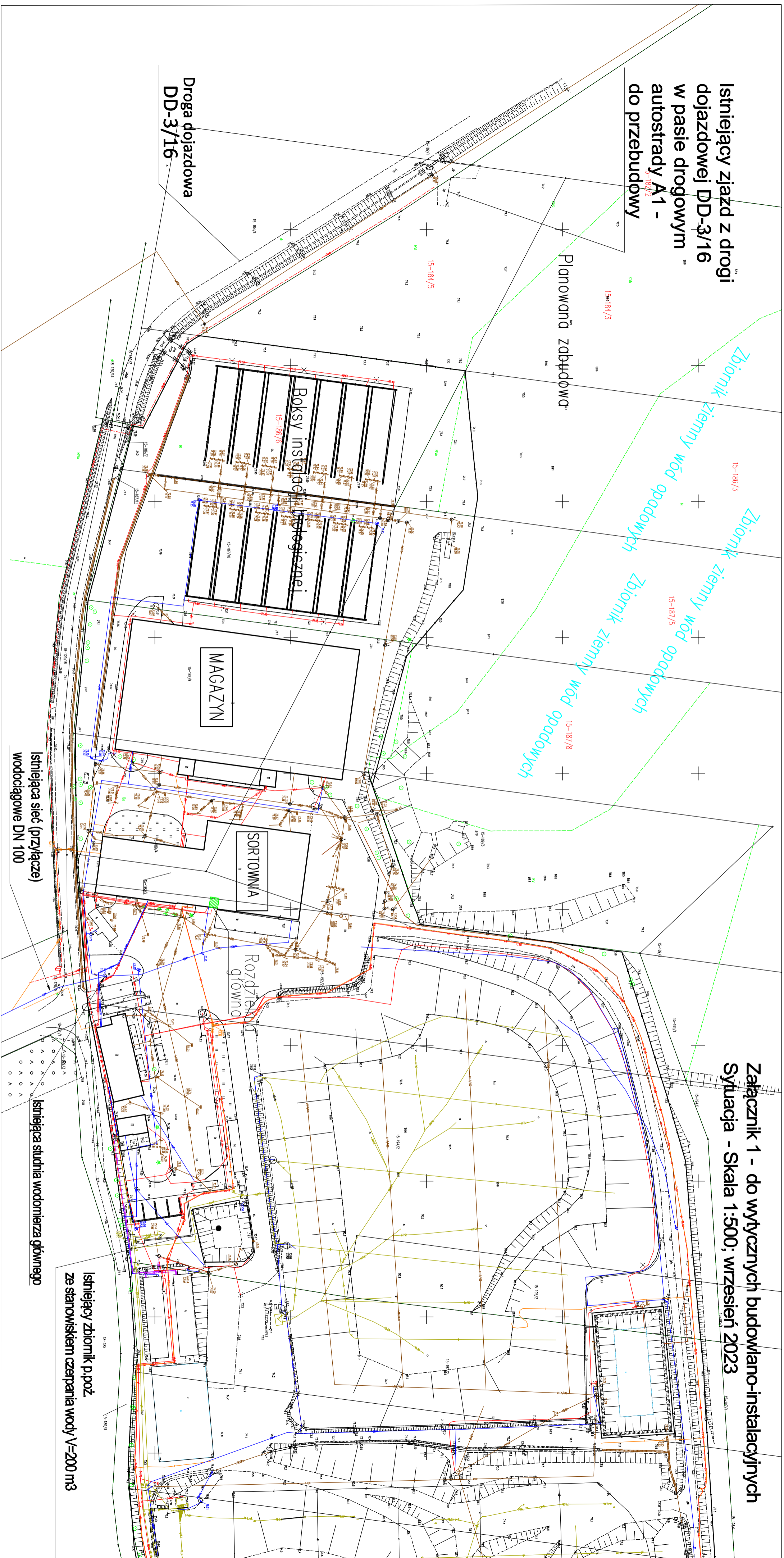


Istniejący zjazd z drogi
dojazdowej DD-3/16
w pasie drogowym
autostrady A1 -
do przebudowy

Planowana zbudowa

Droga dojazdowa
DD-3/16



Załącznik 1 - do wytycznych budowlano-instalacyjnych
Sytuacja - Skala 1:500; wrzesień 2023